

REKONSTRUKCE AUTOBUSOVÝCH ZASTÁVEK

A. Průvodní zpráva

B. Souhrnná technická zpráva

C. Situace

C.1	SITUACE ŠIRŠÍCH VZTAHŮ	
C.2	KATASTRÁLNÍ SITUACNÍ VÝKRES	1:500
C.3	KOORDINAČNÍ SITUACE	1:125

D.1 Dokumentace objektů a technických a technologických zařízení

Č.	Název výkresu	Měřítko
D.1	SO 01 - STÁVAJÍCÍ STAV	1:50
D.2	SO 01 - NOVÝ STAV	1:50
D.3	SO 01 - NOVÝ STAV	1:50
D.4	SO 02 - STÁVAJÍCÍ STAV	1:50
D.5	SO 02 - NOVÝ STAV	1:50
D.6	SO 02 - NOVÝ STAV	1:50

TECHNICKÁ ZPRÁVA
ZPRÁVA POŽÁRNÍ BEZPEČNOSTI



www.mikulovprojekt.cz

Vypracoval

Ing. Pavel Šuba

Zodpovědný projektant

Ing. Stanislav Mach

REKONSTRUKCE AUTOBUSOVÝCH ZASTÁVEK

INVESTOR:

Obec Sedlec, č. p. 92,
69121 Sedlec

MÍSTO STAVBY

Sedlec, parc.č 177/17; 624/1

FORMÁT 1xA4

STUPEŇ PD DUR+DSP

Revize: Změněno: 04.02.2021

Dokumentace pro stavební povolení

Měřítko výkresu Číslo výkresu



 ZÁJMOVÁ OBLAST



0,000 = 179.015 m n.m., B.p.v.



www.mikulovprojekt.cz

Vypracoval
Ing. Pavel Šuba

Zodpovědný projektant
Ing. Stanislav Mach

**REKONSTRUKCE AUTOBUSOVÝCH
ZASTÁVEK**

INVESTOR:
Obec Sedlec, č. p. 92,
69121 Sedlec

MÍSTO STAVBY
Sedlec, parc.č 177/17; 624/1

FORMÁT 2xA4
STUPEŇ PD DUR+DSP

Revize: Změněno: 04.02.2021

C.1 - SITUACE ŠIRŠÍCH VZTAHŮ

Měřítko výkresu Číslo výkresu


C.1

STAVEBNÍ ZÁMĚR NA POZEMKU

Parcelní číslo:	177/17	Parcelní číslo:	624/1
Obec:	Sedlec [584878]	Obec:	Sedlec [584878]
Katastrální území:	Sedlec u Mikulova [746789]	Katastrální území:	Sedlec u Mikulova [746789]
Číslo LV:	10001	Číslo LV:	10001
Výměra [m2]:	2023	Výměra [m2]:	4274
Typ parcely:	Parcela katastru nemovitostí	Typ parcely:	Parcela katastru nemovitostí
Mapový list:	DKM	Mapový list:	DKM
Určení výměry:	Graficky nebo v digitalizované mapě	Určení výměry:	Graficky nebo v digitalizované mapě
Způsob využití:	ostatní komunikace	Způsob využití:	ostatní komunikace
Druh pozemku:	ostatní plocha	Druh pozemku:	ostatní plocha

Vlastnické právo
Obec Sedlec, č. p. 92, 69121 Sedlec



 AUTOBUSOVÉ ZASTÁVKY



0,000 = 179.015 m n.m., B.p.v.



www.mikulovprojekt.cz

Vypracoval
Ing. Pavel Šuba
Zodpovědný projektant
Ing. Stanislav Mach

REKONSTRUKCE AUTOBUSOVÝCH ZASTÁVEK

INVESTOR:
Obec Sedlec, č. p. 92,
69121 Sedlec

MÍSTO STAVBY
Sedlec, parc.č 177/17; 624/1

FORMÁT 2xA4
STUPEŇ PD DUR+DSP

Revize: Změněno: 04.02.2021

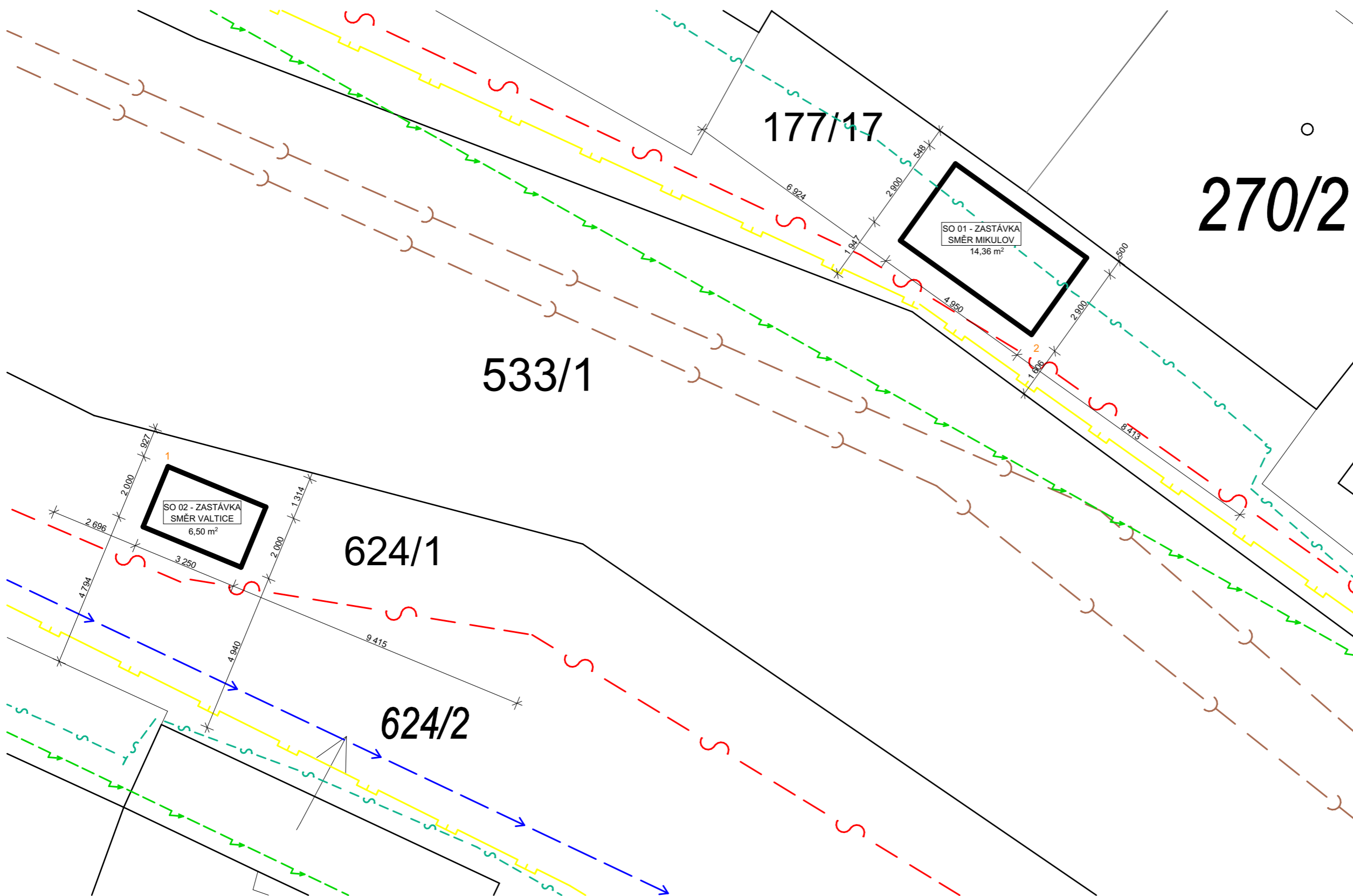
C.2 - KATASTRÁLNÍ SITUAČNÍ VÝKRES

Měřítko výkresu 1:500
Číslo výkresu **C.2**

STAVEBNÍ ZÁMĚR NA POZEMKU

Parcelní číslo:	177/17	Parcelní číslo:	624/1
Obec:	Sedlec [584878]	Obec:	Sedlec [584878]
Katastrální území:	Sedlec u Mikulova [746789]	Katastrální území:	Sedlec u Mikulova [746789]
Číslo LV:	10001	Číslo LV:	10001
Výměra [m2]:	2023	Výměra [m2]:	4274
Typ parcely:	Parcela katastru nemovitostí	Typ parcely:	Parcela katastru nemovitostí
Mapový list:	DKM	Mapový list:	DKM
Určení výměry:	Graficky nebo v digitalizované mapě	Určení výměry:	Graficky nebo v digitalizované mapě
Způsob využití:	ostatní komunikace	Způsob využití:	ostatní komunikace
Druh pozemku:	ostatní plocha	Druh pozemku:	ostatní plocha

Vlastnické právo
Obec Sedlec, č. p. 92, 69121 Sedlec

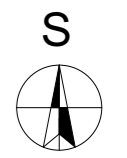


LEGENDA STAVAJÍCÍCH SÍTÍ

VEŘEJNÉ ROZVODY A PŘÍPOJKY:

KABEL N.N.	
KANALIZAČNÍ POTRUBÍ	
VODOVODNÍ POTRUBÍ	
PLYNOVODNÍ POTRUBÍ	
SDĚLOVACÍ KABELY	
OPTICKÝ KABEL - INTERNET4YOU	

MAJITELÉ SOUSEDNÍCH POZEMKŮ
STVRZUJÍ SVÝM PODPISEM SOUHLAS S
TÍMTO STAVEBNÍM ZÁMĚREM



0,000 = 179.015 m n.m., B.p.v.

**MIKULOV
PROJEKT**

www.mikulovprojekt.cz

Vypracoval
Ing. Pavel Šuba

Zodpovědný projektant
Ing. Stanislav Mach

**REKONSTRUKCE AUTOBUSOVÝCH
ZASTÁVEK**

INVESTOR:
Obec Sedlec, č. p. 92,
69121 Sedlec

MÍSTO STAVBY
Sedlec, parc.č 177/17; 624/1

FORMÁT 2xA4
STUPEŇ PD DUR+DSP

Revize: Změněno: 04.02.2021

C.3 - KOORDINAČNÍ SITUACE

Měřítko výkresu 1:125
Číslo výkresu **C.3**

STAVEBNÍ ZÁMĚR NA POZEMKU

Parcelní číslo:	177/17	Parcelní číslo:	624/1
Obec:	Sedlec [584878]	Obec:	Sedlec [584878]
Katastrální území:	Sedlec u Mikulova [746789]	Katastrální území:	Sedlec u Mikulova [746789]
Číslo LV:	10001	Číslo LV:	10001
Výměra [m2]:	2023	Výměra [m2]:	4274
Typ parcely:	Parcela katastru nemovitostí	Typ parcely:	Parcela katastru nemovitostí
Mapový list:	DKM	Mapový list:	DKM
Určení výměry:	Graficky nebo v digitalizované mapě	Určení výměry:	Graficky nebo v digitalizované mapě
Způsob využití:	ostatní komunikace	Způsob využití:	ostatní komunikace
Druh pozemku:	ostatní plocha	Druh pozemku:	ostatní plocha

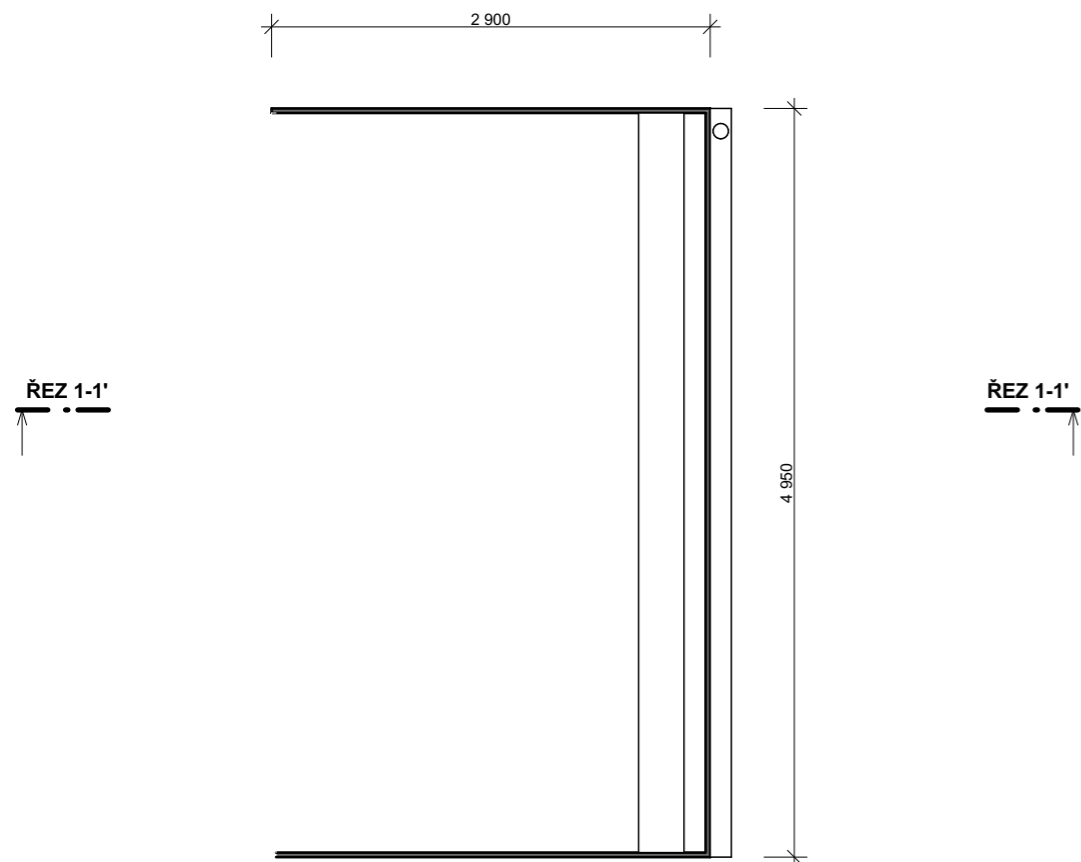
Vlastnické právo
Obec Sedlec, č. p. 92, 69121 Sedlec

Osazení stavby v terénu JTSK

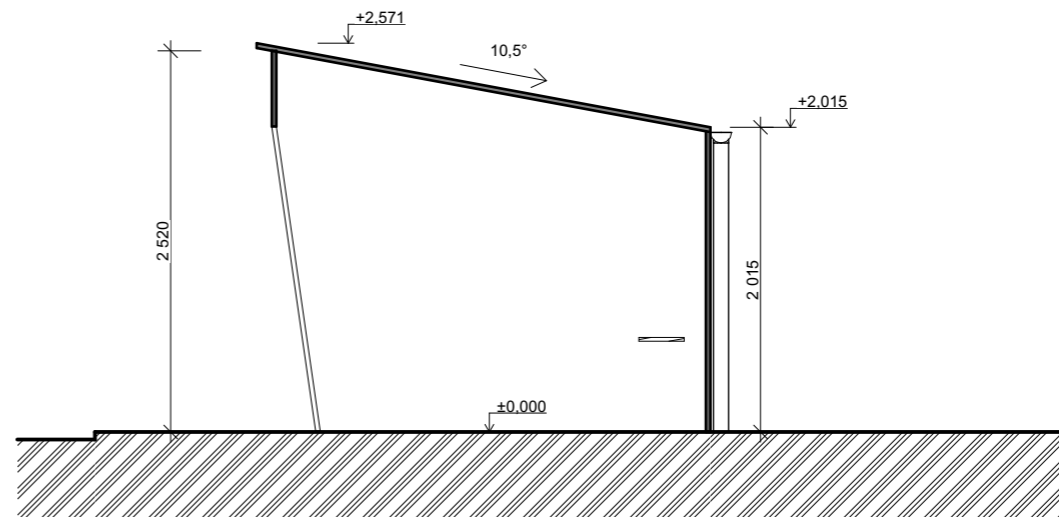
BOD		SOUŘADNICE	
		Y	X
1	SO 02 SEVERNÍ ROH	597053.9	1207390.68
2	SO 01 JIŽNÍ ROH	597026.32	1207386.51

ZASTÁVKA SMĚR MIKULOV - STÁVAJÍCÍ

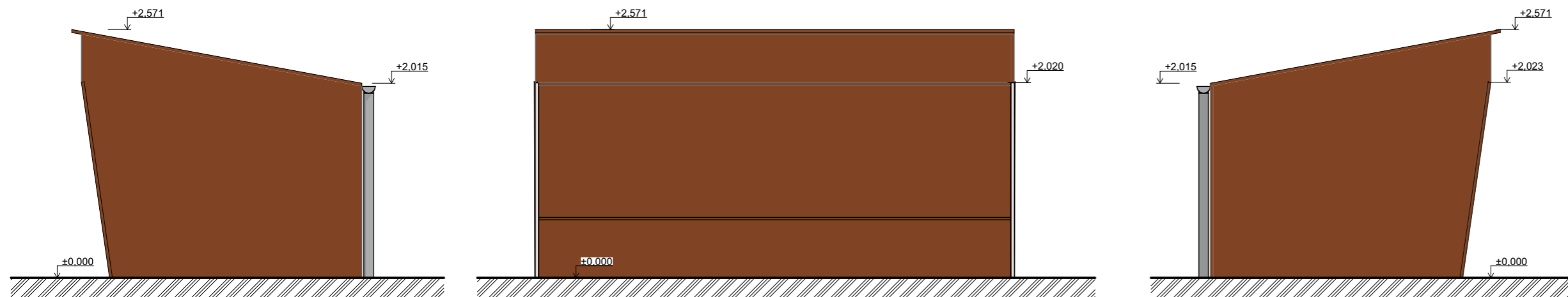
PŮDORYS



ŘEZ



POHLEDY



0,000 = 179.015 m n.m., B.p.v.



www.mikulovprojekt.cz

Vypracoval
Ing. Pavel Šuba

Zodpovědný projektant
Ing. Stanislav Mach

REKONSTRUKCE AUTOBUSOVÝCH ZASTÁVEK

INVESTOR:
Obec Sedlec, č. p. 92,
69121 Sedlec

MÍSTO STAVBY
Sedlec, parc.č 177/17; 624/1

FORMÁT 2xA4
STUPEŇ PD DUR+DSP

Revize: Změněno: 04.02.2021

D.1 - SO 01 - STÁVAJÍCÍ STAV

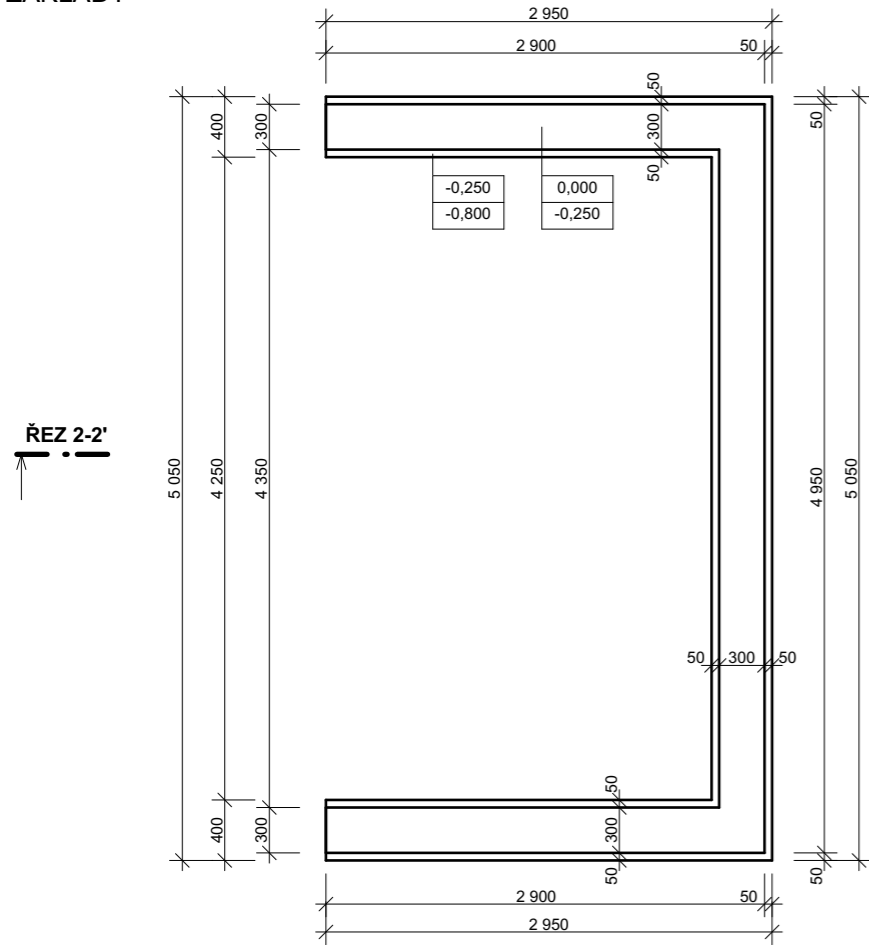
Měřítko výkresu Číslo výkresu

1:50

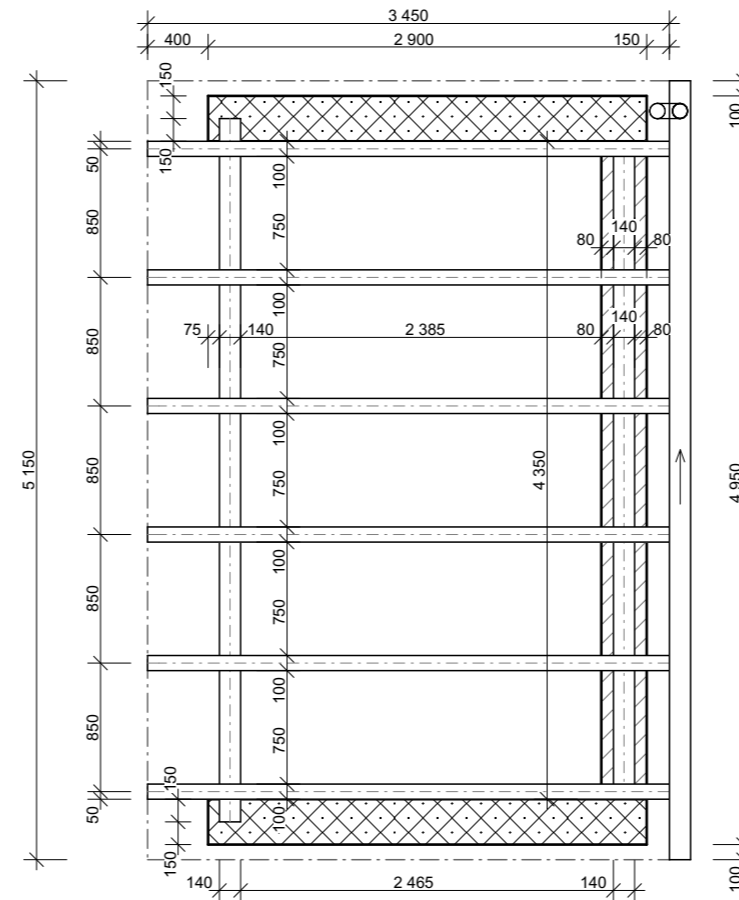
D.1

ZASTÁVKA SMĚR MIKULOV - NOVÁ

ZÁKLADY



KROV



Tabulka prvků krovu

ID	Název	Počet	Šířka profilu	Výška profilu	Délka prvku	Objem (m3)
K	KROKEV	6	100	160	3 501	0,36
P	POZEDNICE	1	140	120	4 350	0,07
V	VAZNICE	1	140	180	4 650	0,12
						0,55 m ³

POZN.:
ZHLAVÍ VAZNĚHO TRÁMŮ ULOŽENÉ DO ZDI OBALIT HYDROIZOLACÍ Z ASFALOTVÉHO PÁSU

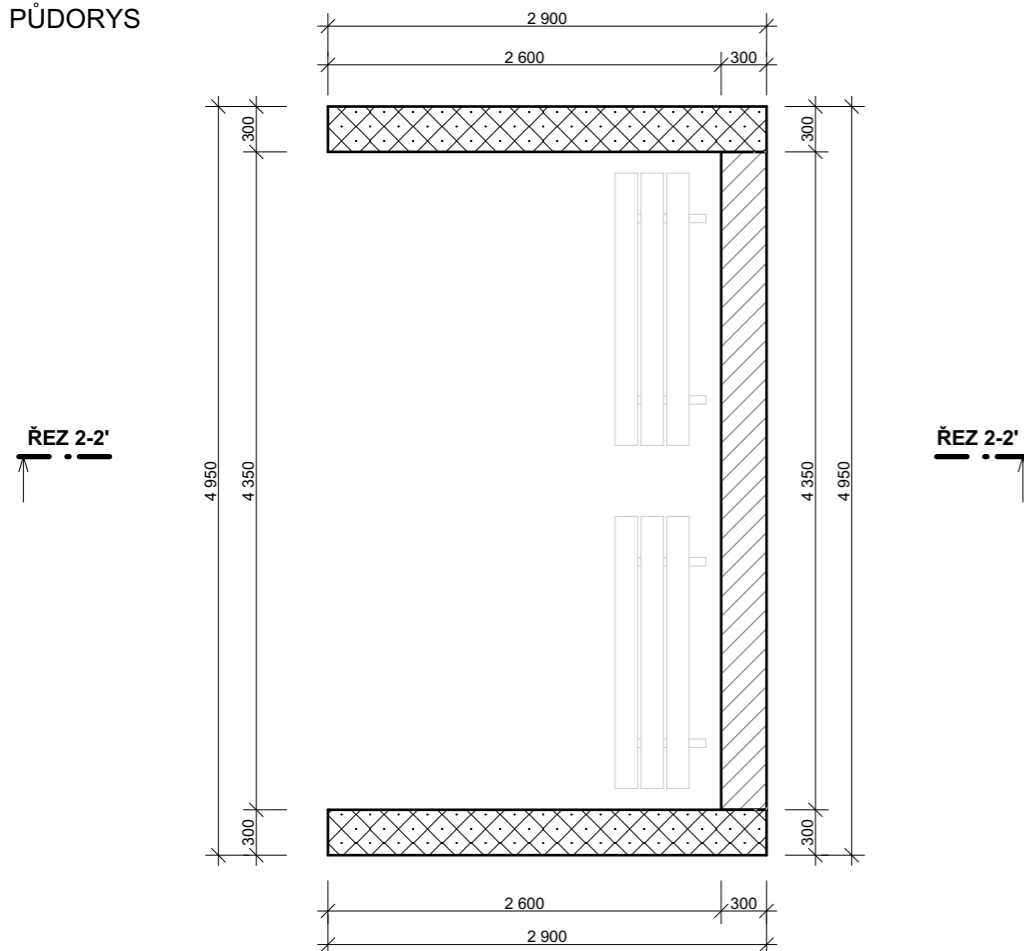
LEGENDA MATERIÁLŮ

- KAMENNÉ ZDIVO TL.300MM
- ZDIVO Z POROBETONOVÝCH TVÁRNIC TL.300MM A 80MM
- ŽB VĚNEC, BETON C25/30, VÝZTUŽ 4xØ12
- BETON ZÁKLADŮ C15/20
- TVÁRNICE ZTRACENÉHO BEDNĚNÉ TL.300MM ZALITÉ BETONEM C20/25

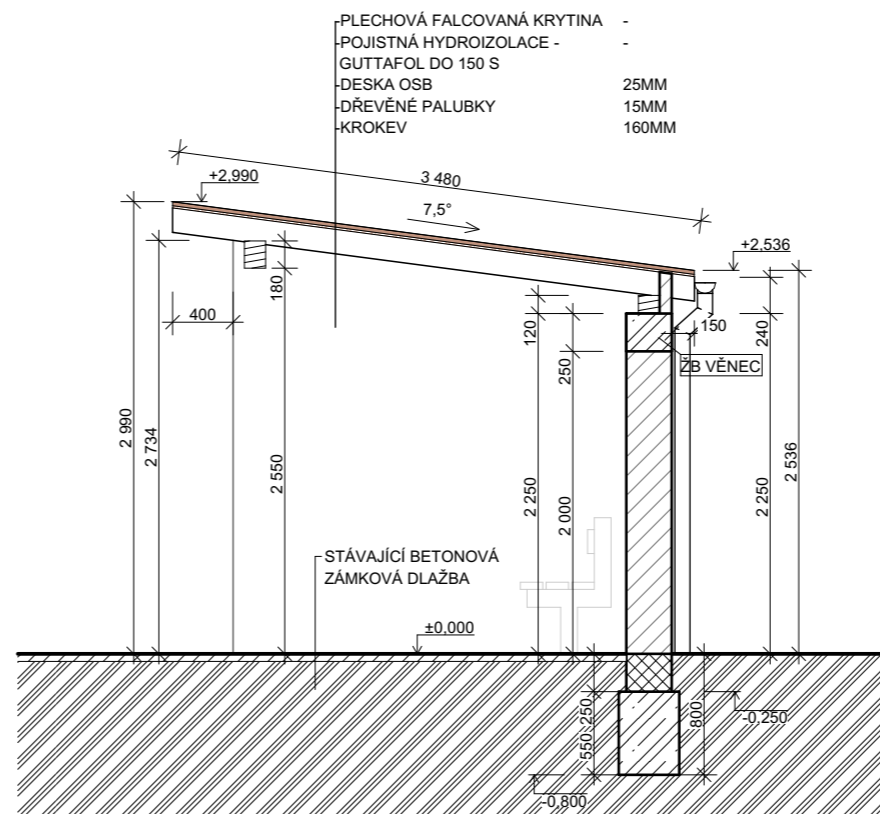


0,000 = 179.015 m n.m., B.p.v.

PŮDORYS



ŘEZ



MIKULOV PROJEKT
www.mikulovprojekt.cz

Vypracoval
Ing. Pavel Šuba
Zodpovědný projektant
Ing. Stanislav Mach

REKONSTRUKCE AUTOBUSOVÝCH ZASTÁVEK

INVESTOR:
Obec Sedlec, č. p. 92,
69121 Sedlec
MÍSTO STAVBY
Sedlec, parc.č 177/17; 624/1

FORMÁT 2xA4
STUPEŇ PD DUR+DSP

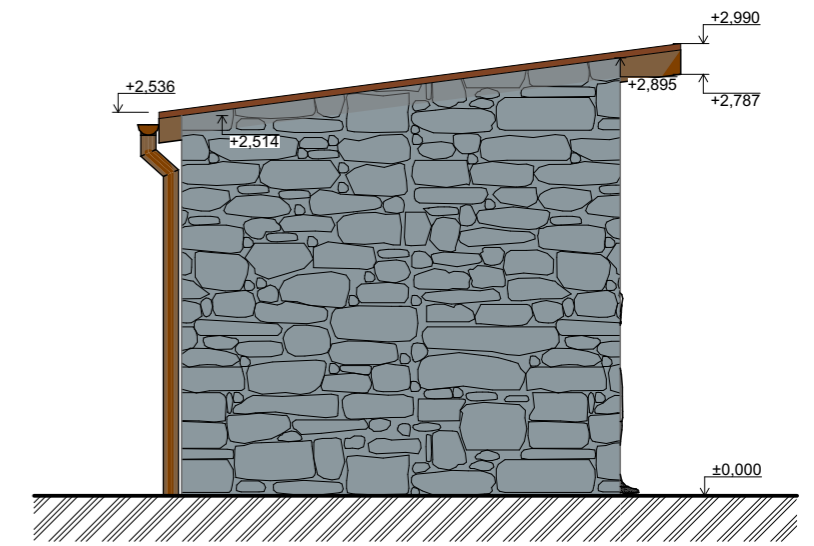
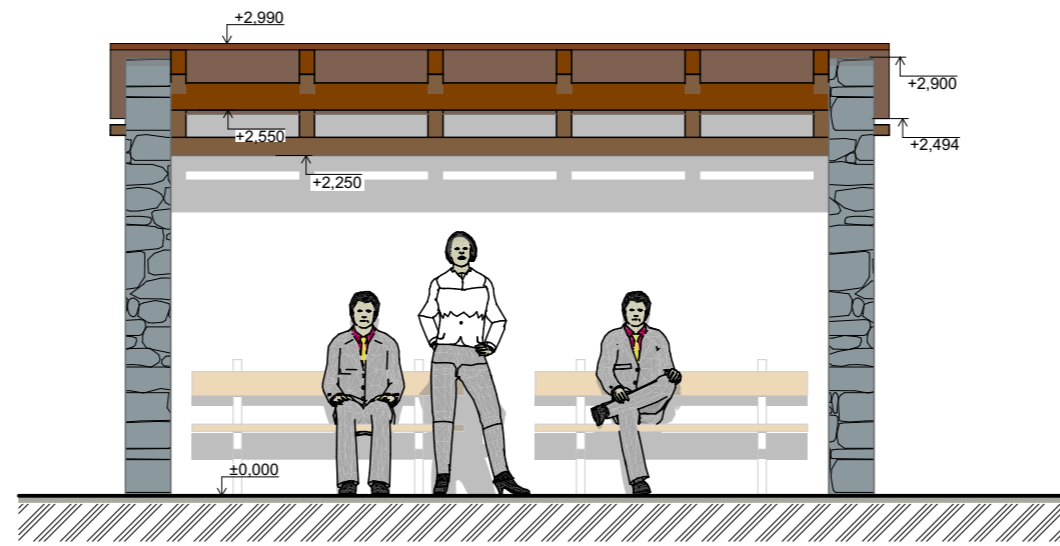
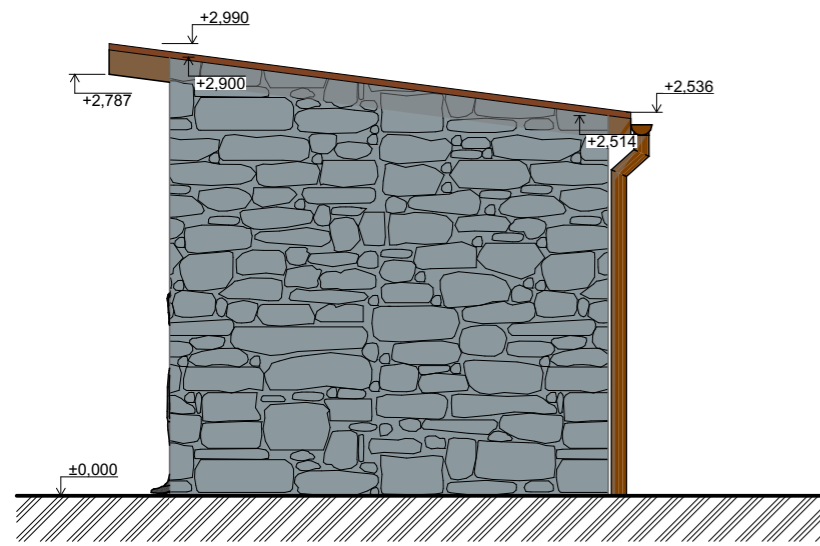
Revize: Změněno: 04.02.2021

D.2 - SO 01 - NOVÝ STAV

Měřítko výkresu 1:50 Číslo výkresu D.2

ZASTÁVKA SMĚR MIKULOV - NOVÁ

POHLEDY



VIZUALIZACE



0,000 = 179.015 m n.m., B.p.v.



www.mikulovprojekt.cz

Vypracoval
Ing. Pavel Šuba

Zodpovědný projektant
Ing. Stanislav Mach

REKONSTRUKCE AUTOBUSOVÝCH ZASTÁVEK

INVESTOR:
Obec Sedlec, č. p. 92,
69121 Sedlec

MÍSTO STAVBY
Sedlec, parc.č 177/17; 624/1

FORMÁT 2xA4
STUPEŇ PD DUR+DSP

Revize: Změněno: 04.02.2021

D.3 - SO 01 - NOVÝ STAV

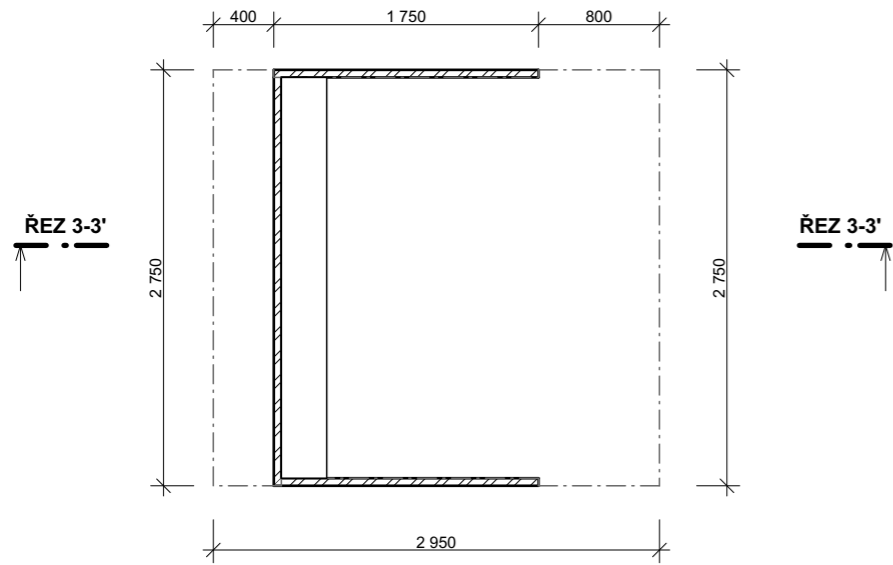
Měřítko výkresu Číslo výkresu

1:50

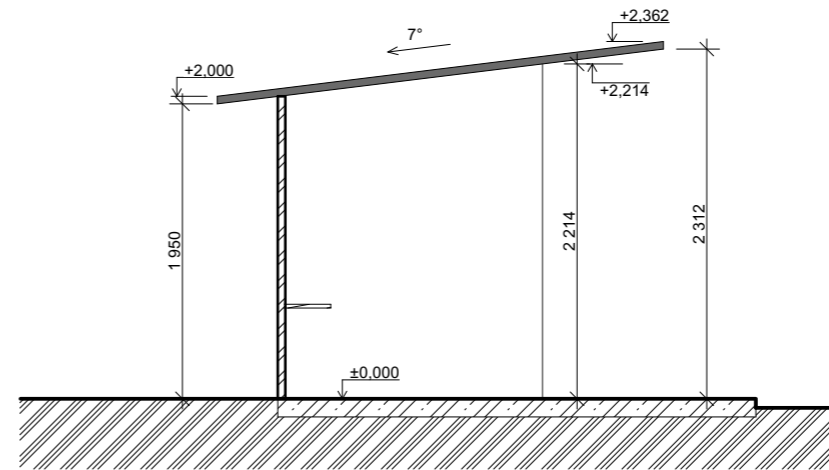
D.3

ZASTÁVKA SMĚR VALTICE - STÁVAJÍCÍ

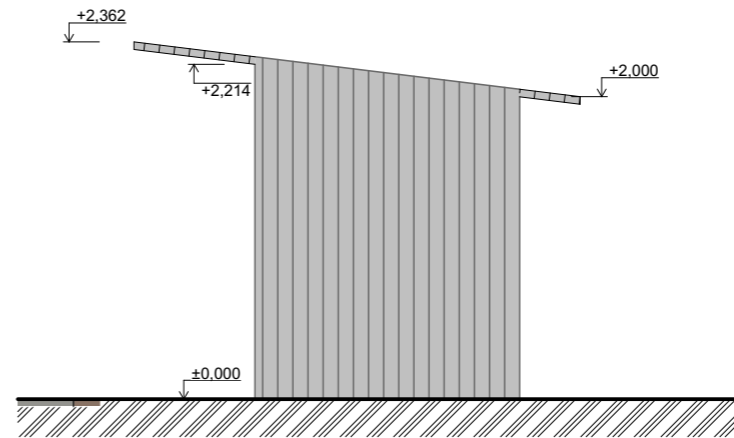
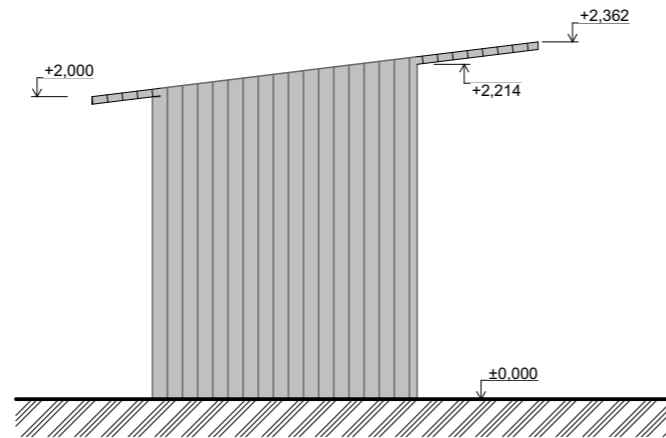
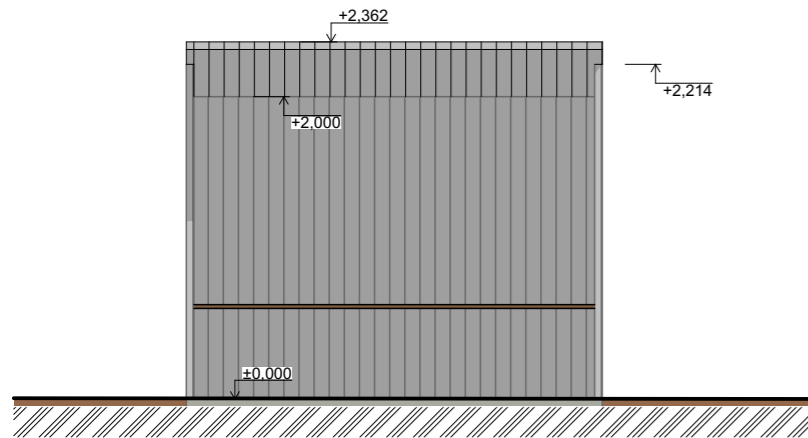
PŮDORYS



ŘEZ



POHLEDY



0,000 = 179.015 m n.m., B.p.v.



www.mikulovprojekt.cz

Vypracoval
Ing. Pavel Šuba

Zodpovědný projektant
Ing. Stanislav Mach

REKONSTRUKCE AUTOBUSOVÝCH ZASTÁVEK

INVESTOR:
Obec Sedlec, č. p. 92,
69121 Sedlec

MÍSTO STAVBY
Sedlec, parc.č 177/17; 624/1

FORMÁT 2xA4
STUPEŇ PD DUR+DSP

Revize: Změněno: 04.02.2021

D.4 - SO 02 - STÁVAJÍCÍ STAV

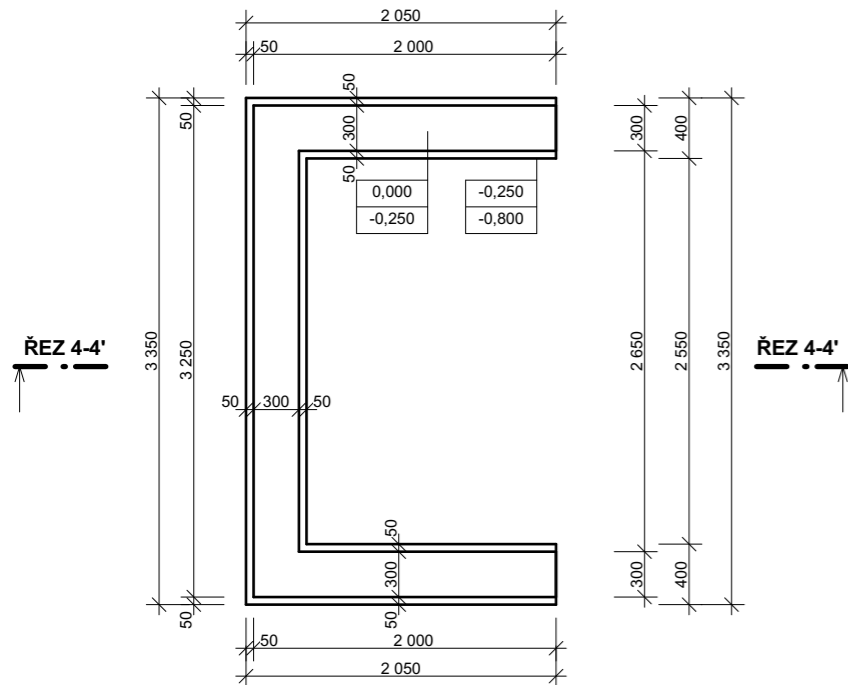
Měřítko výkresu Číslo výkresu

1:50

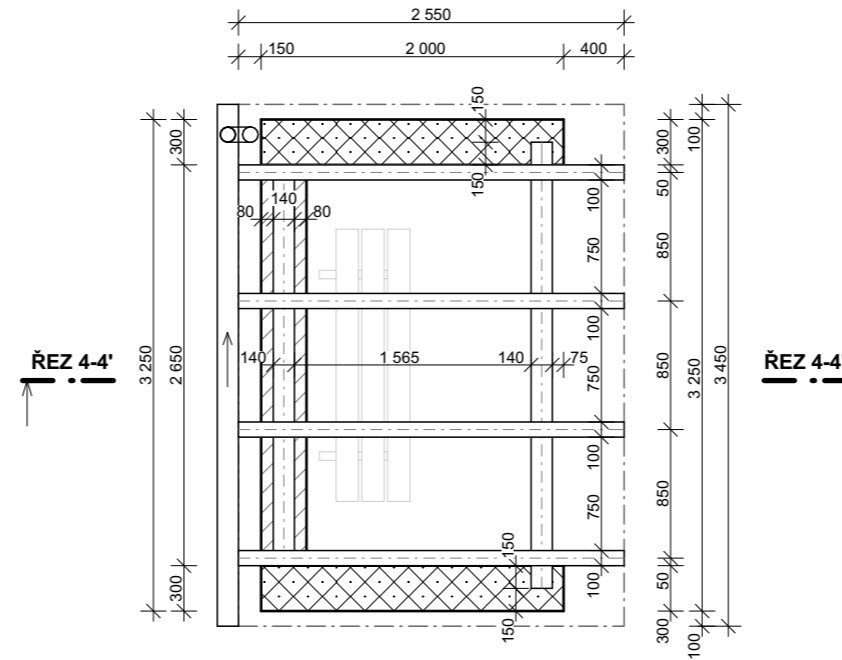
D.4

ZASTÁVKA SMĚR VALTICE - NOVÁ

ZÁKLADY



KROV



Tabulka prvků krovu

ID	Název	Počet	Šířka profilu	Výška profilu	Délka prvku	Objem (m3)
K	KROKEV	4	100	160	2 593	0,16
P1	HAMBÁLEK	1	---	---	---	0,00
P1	POZEDNICE	1	140	120	2 650	0,04
V1	VAZNICE	1	140	180	2 950	0,07

POZN.:

ZHLAVÍ VAZNÉHO TRÁMŮ ULOŽENÉ DO ZDI OBALIT HYDROIZOLACÍ Z ASFALOTVÉHO PÁSU

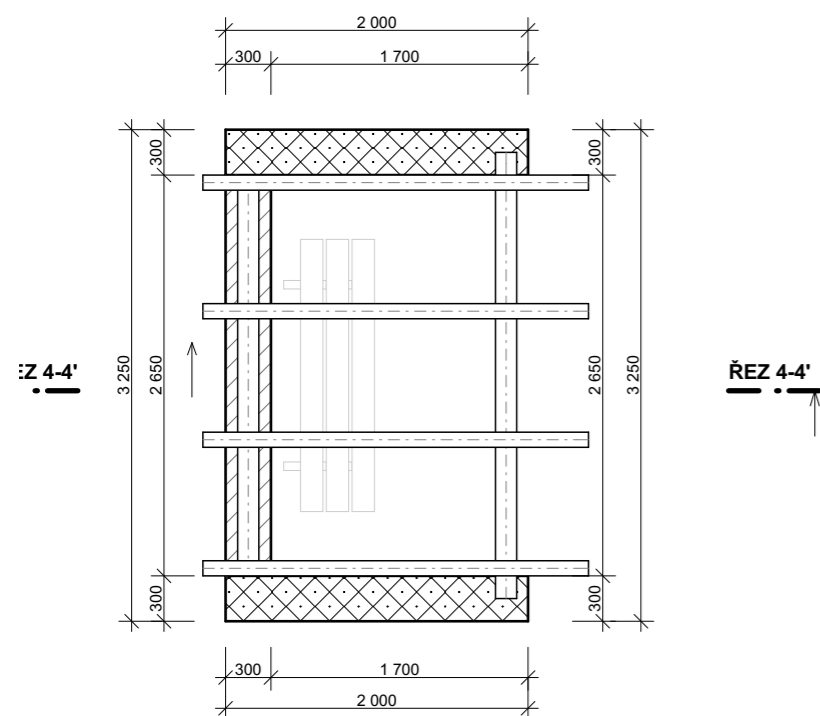
LEGENDA MATERIÁLŮ

- KAMENNÉ ZDIVO TL.300MM
- ZDIVO Z POROBETONOVÝCH TVÁRNIC TL.300MM A 80MM
- ŽB VĚNEC, BETON C25/30, VÝZTUŽ 4xØ12
- BETON ZÁKLADŮ C15/20
- TVÁRNICE ZTRACENÉHO BEDNĚNÉ TL.300MM ZALITÉ BETONEM C20/25

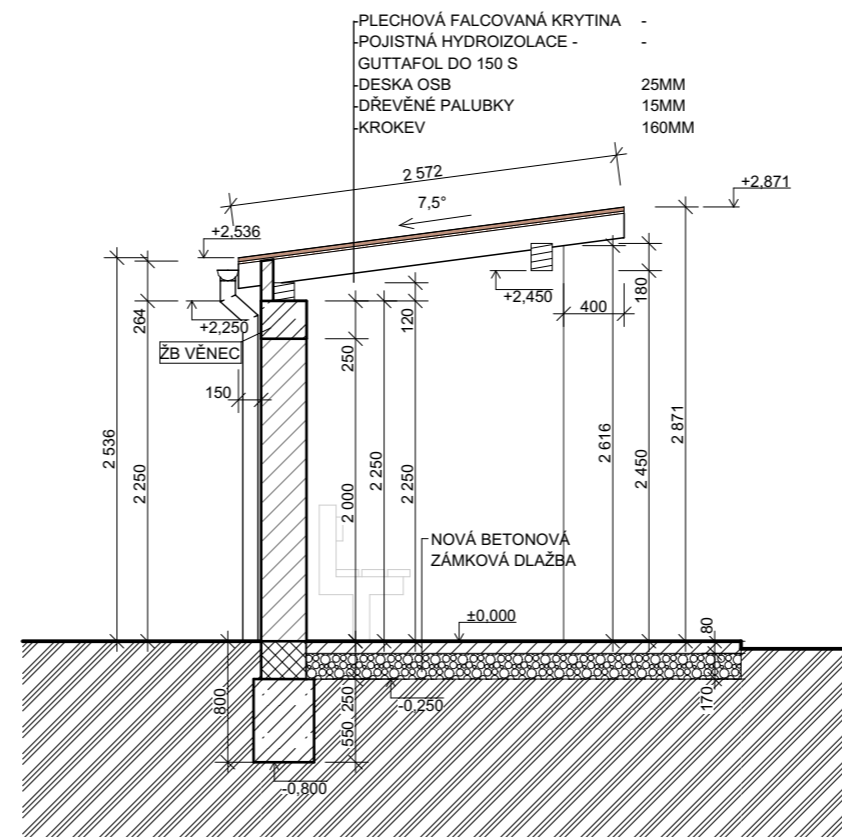


0,000 = 179.015 m n.m., B.p.v.

PŮDORYS



ŘEZ



www.mikulovprojekt.cz

Vypracoval
Ing. Pavel Šuba

Zodpovědný projektant
Ing. Stanislav Mach

REKONSTRUKCE AUTOBUSOVÝCH ZASTÁVEK

INVESTOR:
Obec Sedlec, č. p. 92,
69121 Sedlec

MÍSTO STAVBY
Sedlec, parc.č 177/17; 624/1

FORMÁT 2xA4
STUPEŇ PD DUR+DSP

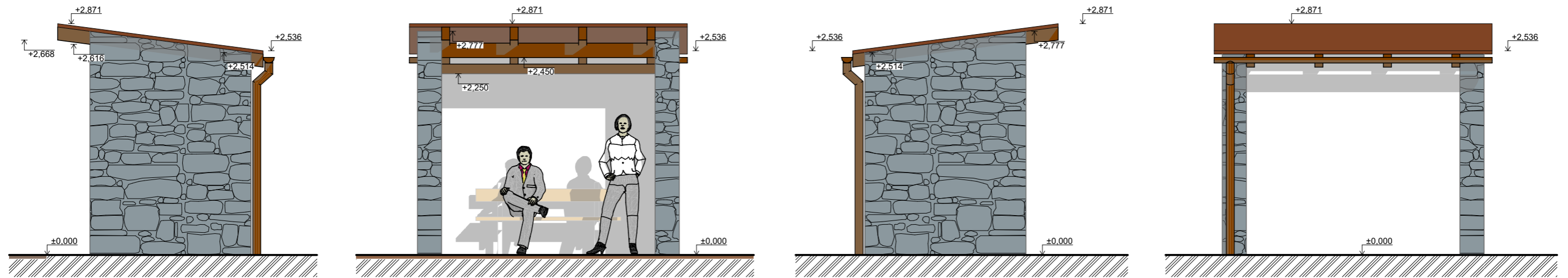
Revize: Změněno: 04.02.2021

D.5 - SO 02 - NOVÝ STAV

Měřítko výkresu 1:50
Číslo výkresu D.5

ZASTÁVKA SMĚR VALTICE - NOVÁ

POHLEDY



VIZUALIZACE



0,000 = 179.015 m n.m., B.p.v.



www.mikulovprojekt.cz

Vypracoval
Ing. Pavel Šuba

Zodpovědný projektant
Ing. Stanislav Mach

REKONSTRUKCE AUTOBUSOVÝCH ZASTÁVEK

INVESTOR:
Obec Sedlec, č. p. 92,
69121 Sedlec

MÍSTO STAVBY
Sedlec, parc.č 177/17; 624/1

FORMÁT 2xA4
STUPEŇ PD DUR+DSP

Revize: Změněno: 04.02.2021

D.6 - SO 02 - NOVÝ STAV

Měřítko výkresu Číslo výkresu

1:50

D.6